

ZYMETRIC

# CENNIK 2019/20

## URZĄDZEŃ MIDEA



# GENERATOR OFERT



**TWOJA OFERTA W ZALEDWIE 2 MIN.**

- .01 Twórz oferty dla Klientów z logo Midea i swoim logo
- .02 Wybierz **produkty**, dodaj **ceny**, określ **warunki**
- .03 Opisy produktów pojawią się automatycznie
- .04 Załącz dokumentację z dostępnej w Strefie bazy
- .05 Archiwum ofert: zapisuj, drukuj, wysyłaj, edytuj w dowolnym momencie

Zobacz jakie **to proste!**

**Wejdź do STREFY PARTNERA**

[www.midea-electric.pl](http://www.midea-electric.pl)

Oferta przygotowana przez Autoryzowanego Partnera Midea Electric

**TWOJE LOGO**

13.05.2019  
OFERTA NR: Z/0085/05/2019

**Dane firmy:**  
Zymetric Sp. z o.o.  
Okólna 45, 05-270 Marki

**Dane klienta:**  
Nazwa odbiorcy: Jan Kowalski  
Osoba kontaktowa: Jan Kowalski  
Telefon: 33 333 222  
E-mail: j.kowalski@firmamax.eu  
Dotyczy: klimatyzacja salonu - ul. Moniuszki 1

LP.	NAZWA I SYMBOL	OPIS	ILOŚĆ	CENA NETTO	RABAT
1.	KMB-E18N8-A1	Komplet urządzeń ściennych serii Mieslon Extreme 5,4 kW	1	5 871,80 zł	---

Transport:  
W cenie

Montaż:  
W cenie

**Suma netto: 5 871,80 zł**

**Warunki oferty**  
Gwarancja: 7 lat  
Pod warunkiem podpisania umowy serwisowej  
Ważność oferty: 30 dni  
Termin realizacji: 7 dni  
Warunki płatności: VAT 23%  
Ilo podanych cen należy doliczyć 23% VAT!  
Ceny katalogowe są przedliczne po kursie sprzedaży dotarła wg Euro, z dnia wystawienia oferty.

**Osoba kontaktowa:**  
Adam Nowak  
tel: 123 123 123

**Uwagi:**

Midea <b>HOME</b>	04
Midea <b>BUSINESS</b>	06
Midea <b>MULTI</b>	07
Midea <b>TECH</b>	10
Agregaty do <b>CENTRAL WENTYLACYJNYCH</b>	11
<b>AKCESORIA</b>	12
Urządzenia <b>NOXA</b>	13

Cennik 01.07.2019 r.

Do cen należy doliczyć podatek VAT (na dzień 01.07.2019 r. w wysokości 23%).

ZYMETRIC Sp. z o.o. zastrzega sobie prawo do zmian cen.

Ceny podane w EUR. Sprzedaż w PLN po przeliczeniu wg kursu sprzedaży NBP obowiązującego w dniu wystawienia faktury.

Niniejszy cennik nie stanowi oferty w rozumieniu przepisów prawa.

Dane techniczne urządzeń według stanu na dzień publikacji.

Producent zastrzega sobie prawo do zmian w specyfikacji bez uprzedzenia.

Urządzenia zawierają fluorowane gazy cieplarniane (R32 GWP=675; R410A GWP=2088).

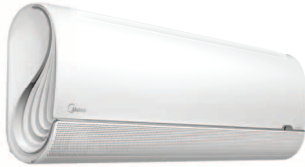
PREMIUM

SERIA

## / BREEZELESS+

CZYNNIK R32 SEER A+++ SCOP A++ °C -25

**NOWOŚĆ**



SERIA

## / EVEREST ULTIMATE COMFORT

CZYNNIK R32 SEER A++ SCOP A++ °C -25



SERIA

## / MISSION Xtreme

CZYNNIK R32 SEER A++ SCOP A++ °C -30



KOMPLET	WYDAJNOŚĆ [kW] chłodzenie / grzanie	CENA netto (EUR)
KFA-09N8-A1	2.6 / 2.9	<b>1 130</b>
KFA-12N8-A1	3.5 / 3.8	<b>1 195</b>

Jedn. zewn. zasilanie: 230V / 1 / 50Hz; zakres pracy: chł.: -25°C/+50°C, grz.: -25°C/+30°C  
Dedykowane akcesoria na stronie 12:



KOMPLET	WYDAJNOŚĆ [kW] chłodzenie / grzanie	CENA netto (EUR)
KMT-E09N8-A1	2.6 / 3.0	<b>1 030</b>
KMT-E12N8-A1	3.5 / 3.9	<b>1 095</b>

Jedn. zewn. zasilanie: 230V / 1 / 50Hz; zakres pracy: chł.: -25°C/+50°C, grz.: -25°C/+30°C  
Dedykowane akcesoria na stronie 12:



KOMPLET	WYDAJNOŚĆ [kW] chłodzenie / grzanie	CENA netto (EUR)
KMB-E09N8-A1	2.5 / 2.9	<b>805</b>
KMB-E12N8-A1	3.4 / 3.8	<b>905</b>
KMB-E18N8-A1	5.4 / 5.4	<b>1 250</b>
KMB-E24N8-A1	7.0 / 7.7	<b>1 650</b>

Jedn. zewn. zasilanie: 230V / 1 / 50Hz; zakres pracy: chł.: -25°C/+50°C, grz.: -30°C/+30°C  
Dedykowane akcesoria na stronie 12:



CLASSIC

SERIA

## / MISSION Smart

CZYNNIK R32 SEER A++ SCOP A++ °C -25



ECONOMY

SERIA

## / BLANC

CZYNNIK R32 SEER A++ SCOP A+ °C -25



Urządzenia serii BLANC dostępne tylko w pakietach.  
Cena pakietu dostępna u Przedstawicieli firmy Zymetric.

KOMPLET	WYDAJNOŚĆ [kW] chłodzenie / grzanie	CENA netto (EUR)
KMB-S09N8-A1	2.5 / 2.9	785
KMB-S12N8-A1	3.4 / 3.8	835
KMB-S18N8-A1	5.4 / 5.4	1 195
KMB-S24N8-A1	7.0 / 7.7	1 550
KMB-S09N8-A1B	2.5 / 2.9	1 085
KMB-S12N8-A1B	3.4 / 3.8	1 135
KMB-S18N8-A1B	5.4 / 5.4	1 495
KMB-S24N8-A1B	7.0 / 7.7	1 850

Jedn. zewn. zasilanie: 230V / 1 / 50Hz; zakres pracy: chł.: -25°C/+50°C, grz.: -25°C/+30°C  
Dedykowane akcesoria na stronie 12:



KOMPLET	WYDAJNOŚĆ [kW] chłodzenie / grzanie	CENA netto (EUR)
KMA-B09N8-A1	2.6 / 2.9	650
KMA-B12N8-A1	3.5 / 3.7	695
KMA-B18N8-A1	5.2 / 5.6	1 055
KMA-B24N8-A1	7.0 / 7.3	1 450

Jedn. zewn. zasilanie: 230V / 1 / 50Hz; zakres pracy: chł.: -15°C/+50°C, grz.: -25°C/+30°C  
Dedykowane akcesoria na stronie 12:





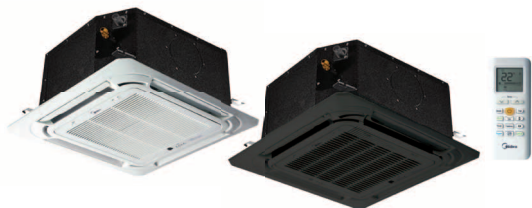
# Midea BUSINESS

SERIA

## /KASETONOWE Compact 570x570

CZYNNIK R32 SEER A++ SCOP A++ °C -15

**NOWOŚĆ**

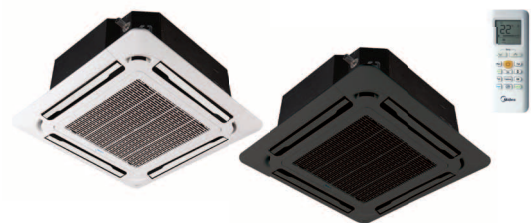


SERIA

## /KASETONOWE Slim 840x840

CZYNNIK R32 SEER A++ SCOP A+ °C -15

**NOWOŚĆ**



SERIA

## /PODSTROPOWO -PRZYPODŁOGOWE

CZYNNIK R32 SEER A++ SCOP A+ °C -15



SERIA

## /KANAŁOWE

CZYNNIK R32 SEER A++ SCOP A+ °C -15 FILTR



## WERSJA KOLORYSTYCZNA BLACK

CENA netto (EUR) 300

Cenę należy dodać do kwoty kompletu w wersji standard

KOMPLET	WYDAJNOŚĆ [kW] chłodzenie / grzanie	CENA netto (EUR)
KMCA-12N8-B1	3.5 / 4.4	1 500
KMCA-18N8-B1	5.3 / 5.4	2 000

Jedn. zewn. zasilanie: 230 / 1 / 50Hz; zakres pracy: chł.: -15°C/+50°C, grz.: -15°C/+24°C  
Komplety jednostek w kolorze czarnym posiadają symbole: KMCA-12N8-B1B / KMCA-18N8-B1B

KOMPLET	WYDAJNOŚĆ [kW] chłodzenie / grzanie	CENA netto (EUR)
KMCD-24N8-B1	7.0 / 7.4	2 590
KMCD-36N8-B1	10.3 / 10.9	3 745
KMCD-36N8-B3	10.5 / 11.1	3 745
KMCD-42N8-B3	12.3 / 13.5	3 950
KMCD-48N8-B3	13.6 / 15.9	4 395
KMCD-55N8-B3	15.7 / 18.2	4 550

Jedn. zewn. zasilanie: 7.0-10.3 kW: 230V / 1 / 50Hz, 10.5-15.7 kW: 380V / 3 / 50Hz;  
zakres pracy: chł.: -15°C/+50°C, grz.: -15°C/+30°C  
Komplety jednostek w kolorze czarnym posiadają symbole: KMCD-24N8-B1B / KMCD-36N8-B1B / KMCD-36N8-B3B / KMCD-42N8-B3B / KMCD-48N8-B3B / KMCD-55N8-B3B

KOMPLET	WYDAJNOŚĆ [kW] chłodzenie / grzanie	CENA netto (EUR)
KMUE-18N8-B1	5.3 / 5.6	1 850
KMUE-24N8-A1	6.9 / 7.6	2 495
KMUE-36N8-A1	10.4 / 11.1	3 740
KMUE-36N8-A3	10.5 / 11.1	3 740
KMUE-42N8-B3	12.1 / 13.5	3 900
KMUE-48N8-A3	14.2 / 16.1	4 360
KMUE-55N8-A3	15.9 / 18.2	4 505

Jedn. zewn. zasilanie: 5.3-10.4 kW: 230V / 1 / 50Hz, 10.5-15.9 kW: 380V / 3 / 50Hz;  
zakres pracy: chł.: -15°C/+50°C, grz.: -15°C/+30°C

KOMPLET	WYDAJNOŚĆ [kW] chłodzenie / grzanie	CENA netto (EUR)
KMTI-12N8-B1	3.5 / 4.1	1 500
KMTI-18N8-B1	5.3 / 5.9	1 960
KMTI-24N8-A1	7.0 / 7.6	2 630
KMTI-36N8-A1	10.4 / 11.1	3 805
KMTI-36N8-A3	10.4 / 11.2	3 805
KMTI-42N8-B3	12.1 / 13.4	3 900
KMTI-48N8-A3	14.0 / 16.0	4 480
KMTI-55N8-A3	15.4 / 17.7	4 590

Jedn. zewn. zasilanie: 3.5-10.4 kW: 230V / 1 / 50Hz, 10.4-15.4 kW: 380V / 3 / 50Hz;  
zakres pracy: chł.: -15°C/+50°C, grz.: -15°C/+30°C

Dedykowane akcesoria dla serii BUSINESS na stronie 12:



SERIA

## /MULTI Comfort

CZYNNIK **R32** SEER **A++** SCOP **A+** °C **-15**



## /JEDNOSTKI WEWNĘTRZNE

**NOWOŚĆ**



MODEL	WYDAJNOŚĆ [kW] chłodzenie / grzanie	CENA netto (EUR)
M20D-18HFN8-Q	5.3 / 5.6	1 300
M30F-27HFN8-Q	7.9 / 7.9	1 650
M40E-28HFN8-Q	8.2 / 8.8	1 935
M40-36FN8-Q	10.6 / 11.1	2 350
M50-42FN8-Q	12.3 / 12.3	2 650

Jedn. zewn. zasilanie: 230V / 1 / 50Hz; zakres pracy: chł.: -15°C/+50°C, grz.: -15°C/+24°C

MODEL	WYDAJNOŚĆ [kW] chłodzenie / grzanie	CENA netto (EUR)
<b>SERIA MISSION</b>		
MB-09N8D6-I	2.5 / 2.9	300
MB-12N8D6-I	3.4 / 3.8	330
MB-18N8D0-I	5.4 / 5.4	360
MB-24N8D0-I	7.0 / 7.7	390
MB-09N8D6-IB	2.5 / 2.9	600
MB-12N8D6-IB	3.4 / 3.8	630
MB-18N8D0-IB	5.4 / 5.4	660
MB-24N8D0-IB	7.0 / 7.7	690

<b>SERIA EVEREST Ultimate Comfort</b>		
MT-09N8D6-I	2.6 / 3.0	420
MT-12N8D6-I	3.5 / 3.9	460

<b>SERIA BREEZELESS+</b>		
MSFAAU-09HRFN8-QRD6GW	2.6 / 2.9	450
MSFAAU-12HRFN8-QRD6GW	3.5 / 3.8	500

<b>KASETONOWE 4-STRONNE</b>		
KMCA-12N8-B1M	3.5 / 4.4	500
KMCA-18N8-B1M	5.3 / 5.4	690
KMCA-12N8-B1MB	3.5 / 4.4	800
KMCA-18N8-B1MB	5.3 / 5.4	990

<b>KANAŁOWE</b>		
MTIU-12FNXD0	3.5 / 4.1	500
MTIU-18FNXD0	5.3 / 5.9	690

<b>PODSTROPOWO-PRZYPODŁOGOWE</b>		
MUEU-18FNXD0	5.3 / 5.6	690

Dedykowane akcesoria dla serii MULTI COMFORT na stronie 12:



# Midea MULTI

SERIA

/MULTI+

CZYNNIK  
R410A

°C  
-15

**NOWOŚĆ**



MODEL	WYDAJNOŚĆ [kW] chłodzenie / grzanie	CENA netto (EUR)
Multi+ P80	7.2 / 7.2	1 750
Multi+ P105	9.0 / 9.0	2 350
Multi+ P120 1F	12.3 / 13.2	3 150
Multi+ P120 3F	12.3 / 13.2	3 400
Multi+ P140 1F	14.0 / 15.4	3 750
Multi+ P140 3F	14.0 / 15.4	3 850
Multi+ P160 1F	15.5 / 17.0	4 100
Multi+ P160 3F	15.5 / 17.0	4 250
Multi+ P180 3F	17.5 / 19.0	4 600
Multi+ P200 3F	20.0 / 22.0	5 200
Multi+ P224 3F	22.4 / 24.5	5 700
Multi+ P260 3F	26.0 / 28.5	6 300

Jedn. zewn. F1 zasilanie: 230V / 1 / 50Hz; zakres pracy: chł.: -15°C/+43°C, grz.: -15°C/+27°C  
Jedn. zewn. F3 zasilanie: 380V / 3 / 50Hz; zakres pracy: chł.: -15°C/+43°C, grz.: -15°C/+27°C

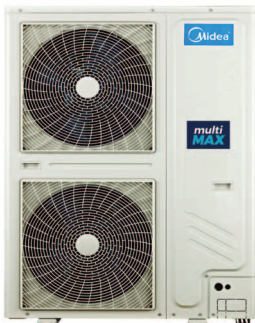
SERIA

/MULTI MAX

CZYNNIK  
R410A

°C  
-5

**NOWOŚĆ**



MODEL	WYDAJNOŚĆ [kW] chłodzenie / grzanie	CENA netto (EUR)
Multi Max P335 3F	33.5 / 36.5	na zapytanie
Multi Max P400 3F	40.0 / 45.0	na zapytanie
Multi Max P450 3F	45.0 / 50.0	na zapytanie
Multi Max P500 3F	50.4 / 55.0	na zapytanie

Jedn. zewn. zasilanie: 380V / 3 / 50Hz; zakres pracy: chł.: -5°C/+48°C, grz.: -15°C/+24°C

MODEL	OPIS	CENA netto (EUR)
FQT4-01	rozdzielacz umożliwiający podłączenie do 4 jednostek wewnętrznych	280
FQZHN-01D	trójnik – łączna wydajność podłączonych jednostek < 16 kW	65
FQZHN-02D	trójnik – łączna wydajność podłączonych jednostek 16 – 33 kW	85
FQZHN-03D	trójnik – łączna wydajność podłączonych jednostek > 33 kW	130



Sugerowane sterowniki dla urządzeń SERII MULTI+ / MULTI MAX (ceny urządzeń nie zawierają sterowników)



**PILOT BEZPRZEWODOWY  
RM12D**

CENA netto (EUR)	<b>85</b>
------------------	-----------

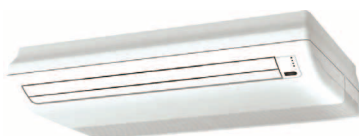


**PILOT PRZEWODOWY  
WDC-86E/KD**

CENA netto (EUR)	<b>175</b>
------------------	------------

Pozostałe rodzaje dostępnych sterowników na stronie 12.

## / JEDNOSTKI WEWNĘTRZNE



MODEL	WYDAJNOŚĆ [kW] chłodzenie / grzanie	CENA netto (EUR)
<b>ŚCIENNE</b>		
MG-22M2	2.2 / 2.4	<b>465</b>
MG-28M2	2.8 / 3.2	<b>500</b>
MG-36M2	3.6 / 4.0	<b>555</b>
MG-45M2	4.5 / 5.0	<b>640</b>
MG-56M2	5.6 / 6.3	<b>655</b>
MG-71M2	7.1 / 8.0	<b>705</b>
MG-80M2	8.0 / 9.0	<b>760</b>
<b>KASETONOWE 4-STRONNE</b>		
MQ4-22M2	2.2 / 2.4	<b>900</b>
MQ4-28M2	2.8 / 3.2	<b>950</b>
MQ4-36M2	3.6 / 4.0	<b>1 000</b>
MQ4-45M2	4.5 / 5.0	<b>1 050</b>
MQ4-56M2	5.6 / 6.3	<b>1 100</b>
MQ4-71M2	7.1 / 8.0	<b>1 150</b>
<b>KASETONOWE 2-STRONNE</b>		
MQ2-22M2	2.2 / 2.6	<b>1 200</b>
MQ2-28M2	2.8 / 3.2	<b>1 250</b>
MQ2-36M2	3.6 / 4.0	<b>1 300</b>
MQ2-45M2	4.5 / 5.0	<b>1 350</b>
MQ2-56M2	5.6 / 6.3	<b>1 400</b>
<b>KASETONOWE 1-STRONNE</b>		
MQ1-18M2	1.8 / 2.2	<b>830</b>
MQ1-22M2	2.2 / 2.6	<b>930</b>
MQ1-28M2	2.8 / 3.2	<b>1 100</b>
MQ1-36M2	3.6 / 4.0	<b>1 200</b>
<b>KANAŁOWE</b>		
MT2-22M2	2.2 / 2.6	<b>710</b>
MT2-28M2	2.8 / 3.2	<b>720</b>
MT2-36M2	3.6 / 4.0	<b>735</b>
MT2-45M2	4.5 / 5.0	<b>850</b>
MT2-56M2	5.6 / 6.3	<b>875</b>
MT2-71M2	7.1 / 8.0	<b>955</b>
<b>PODSTROPOWO-PRZYPODŁOGOWE</b>		
MDL-36M2	3.6 / 4.0	<b>885</b>
MDL-45M2	4.5 / 5.0	<b>970</b>
MDL-56M2	5.6 / 6.3	<b>985</b>
MDL-71M2	7.1 / 8.0	<b>1 025</b>

Dedykowane akcesoria dla serii MULTI+ i MULTI MAX na stronie 12:



# Midea TECH

Sugerowane sterowniki dla urządzeń do POMIESZCZEŃ TECHNICZNYCH (ceny kompletów nie zawierają sterowników)

**PILOT BEZPRZEWODOWY  
RM12D**

CENA netto (EUR) **85**

**PILOT PRZEWODOWY  
KJR-29B**

CENA netto (EUR) **150**

Pozostałe rodzaje dostępnych sterowników na stronie 12.

## / ŚCIENNE

CZYNNIK °C  
R410A -15

**NOWOŚĆ**



## / KANAŁOWE

CZYNNIK °C  
R410A -15

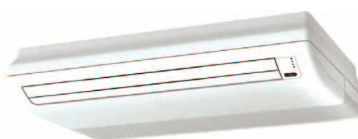
**NOWOŚĆ**



## / PODSTROPOWO -PRZYPODŁOGOWE

CZYNNIK °C  
R410A -15

**NOWOŚĆ**



## / KASETONOWE

CZYNNIK °C  
R410A -15

**NOWOŚĆ**



KOMPLET	WYDAJNOŚĆ [kW] chłodzenie	CENA netto (EUR)
KMTIR-27N1-A1	9.0	<b>3 200</b>

Jedn. zewn. zasilanie: 230V / 1 / 50Hz; rekomendowany zakres pracy: chł.: -15°C/+43°C

Dedykowane akcesoria na stronie 12:



KOMPLET	WYDAJNOŚĆ [kW] chłodzenie	CENA netto (EUR)
KMTID-35N1-A1	11.2	<b>4 300</b>
KMTID-41N1-A1	14.0	<b>5 000</b>
KMTID-41N1-A3	14.0	<b>5 200</b>

Jedn. zewn. zasilanie: 230V / 1 / 50Hz; rekomendowany zakres pracy: chł.: -15°C/+43°C

Dedykowane akcesoria na stronie 12:



KOMPLET	WYDAJNOŚĆ [kW] chłodzenie	CENA netto (EUR)
KMTIPP-27N1-A1	9.0	<b>3 600</b>
KMTIPP-35N1-A1	11.2	<b>4 600</b>
KMTIPP-41N1-A1	14.0	<b>5 200</b>
KMTIPP-41N1-A3	14.0	<b>5 500</b>

Jedn. zewn. zasilanie: 230V / 1 / 50Hz; rekomendowany zakres pracy: chł.: -15°C/+43°C

Dedykowane akcesoria na stronie 12:



KOMPLET	WYDAJNOŚĆ [kW] chłodzenie / grzanie	CENA netto (EUR)
KMTIQ-27N1-A1	9.0	<b>3 800</b>
KMTIQ-35N1-A1	11.2	<b>4 500</b>
KMTIQ-41N1-A1	14.0	<b>5 200</b>
KMTIQ-41N1-A3	14.0	<b>5 500</b>

Jedn. zewn. zasilanie: 230V / 1 / 50Hz; rekomendowany zakres pracy: chł.: -15°C/+43°C

Dedykowane akcesoria na stronie 12:



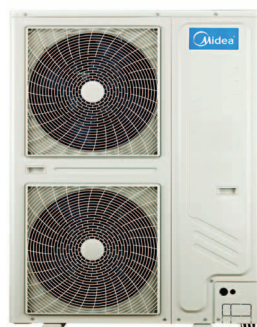
SERIA

/AHU

CZYNNIK **R32** °C **-25**



CZYNNIK **R410A** °C **-15**



KOMPLET	WYDAJNOŚĆ [kW] chłodzenie / grzanie	CENA netto (EUR)
AHU-09-B1MB	2.5 / 2.9	900
AHU-12-B1MB	3.4 / 3.8	950
AHU-18-B1MB	5.4 / 5.4	1 600
AHU-24-B1MB	7.0 / 7.7	2 205
AHU-24-A1	7.0 / 7.4	2 205
AHU-36-A1	10.5 / 11.1	3 255
AHU-36-A3	10.5 / 11.1	3 380
AHU-42-A3	12.1 / 13.5	3 500
AHU-48-A3	13.6 / 15.9	3 920
AHU-55-A3	15.7 / 18.2	3 995

Zasilanie jedn. zewn. MB: 230V / 1 / 50Hz;  
 rekomendowany zakres pracy: chł.: -25°C/+50°C, grz.: -25°C/+30°C  
 Zasilanie jedn. zewn. A1: 230V / 1 / 50Hz; A3: 380-400V / 3 / 50Hz;  
 rekomendowany zakres pracy: chł.: -15°C/+50°C, grz.: -15°C/+30°C  
 Zasilanie modułu sterującego 230V / 1 / 50Hz

KOMPLET	WYDAJNOŚĆ [kW] chłodzenie / grzanie	CENA netto (EUR)
AHU-200-A3N1	20.0 / 22.0	na zapytanie
AHU-224-B3	22.4 / 24.5	na zapytanie
AHU-260-A3N1	26.0 / 28.5	na zapytanie
AHU-335-A3N1	33.5 / 36.5	na zapytanie
AHU-400-A3N1	40.0 / 45.0	na zapytanie
AHU-450-A3N1	45.0 / 50.0	na zapytanie
AHU-500-B3	50.0 / 50.0	na zapytanie
AHU-560-B3	56.0 / 56.0	na zapytanie
AHU-615-B3	61.5 / 61.5	na zapytanie
AHU-670-B3	67.0 / 67.0	na zapytanie
AHU-730-B3	73.0 / 73.0	na zapytanie
AHU-785-B3	78.5 / 78.5	na zapytanie
AHU-850-B3	85.0 / 85.0	na zapytanie
AHU-900-B3	90.0 / 90.0	na zapytanie

Zasilanie jedn. zewn. A3: 380-400V / 3 / 50Hz;  
 rekomendowany zakres pracy: dla AHU-200÷450: chł.: -15°C/+50°C, grz.: -15°C/+24°C ;  
 dla AHU-500÷900: chł.: -5°C/+48°C, grz.: -23°C/+24°C  
 Zasilanie modułu sterującego 230V / 1 / 50Hz

MODEL	OPIS	CENA netto (EUR)
<b>STEROWNIKI</b>		
RG70C	Pilot bezprzewodowy z funkcją FOLLOW ME	30
RG70E	Pilot bezprzewodowy z możliwością obsługi trybu GEAR	30
RG58E4	Pilot bezprzewodowy z obsługą jonizatora i pionowej żaluzji powietrza	110
RM12D	Pilot bezprzewodowy z funkcją adresowania jednostek wewnętrznych	85
WDC-86	Pilot przewodowy z funkcją FOLLOW ME, wymiary: szerokość 86 mm	175
KJR-29B	Pilot przewodowy z funkcją FOLLOW ME, wymiary: szerokość 120mm	150
KJR-86C	Pilot przewodowy z ukrytą zmianą trybu pracy	100
KJR-90A	Pilot przewodowy z dużym wyświetlaczem, kompaktowe wymiary: szerokość 90mm	85
KJR-90C	Pilot przewodowy z funkcją FOLLOW ME, kompaktowe wymiary: szerokość 90mm	95
KJR-120C	Pilot przewodowy z programatorem tygodniowym	220
SK-102	Moduł komunikacyjny Midea WiFi HOME	50
WF-60A1	Moduł komunikacyjny Midea WiFi BUSINESS	95
<b>POMPKI SKROPLIN</b>		
Zetflow ZF-1A	Pompka skroplin, max. przepływ 10 l/h	90
Zetflow ZF-2.0	Pompka skroplin, max. przepływ 24 l/h	110
<b>FILTRY</b>		
M/F201132390436	Filtr 3M HA F (posiada atest PZH)	15
M/F201130100212	Filtr z aktywnym węglem	15
M/F2011322A0163	Filtr z aktywnym węglem + Filtr z witaminą C	15
M/F201130100244	Filtr Bio (posiada atest PZH)	15
M/F2011330A4436	Filtr katalityczny + Filtr przeciw roztoczom + Filtr z witaminą C	15
M/F2011330A4439	Filtr katalityczny + Filtr enzymowy + Filtr z witaminą C	15
M/F2011330A4434	Filtr katalityczny + Filtr multifunkcyjny + Filtr z witaminą C	15
M/F2011330A4437	Filtr katalityczny + Filtr z cząsteczkami nano złota + Filtr z witaminą C	15
M/F2011330A4438	Filtr katalityczny + Filtr z cząsteczkami nano platyny + Filtr z witaminą C	15
M/F2011330A4435	Filtr katalityczny + Filtr jonów ujemnych + Filtr z witaminą C	15
M/F2011321A0178	Filtr katalityczny + Filtr z aktywnym węglem + Filtr z jonami srebra	15
M/F201130100273	Filtr z cząsteczkami nano TiO2 (posiada atest PZH)	15
M/F2011322A0049	Filtr z cząsteczkami nano platyny + Filtr Bio	15
M/F2011330A4440	Filtr jonów ujemnych	15
M/F201130410455	Filtr z jonami srebra (posiada atest PZH)	15
M/F201130100275	Filtr z witaminą C	15
<b>UKŁADY MULTI+ / MULTI MAX</b>		
FQT4-01	Rozdzielacz umożliwiający podłączenie do 4 jednostek wewnętrznych	280
FQZHN-01D	Trójnik - łączna wydajność podłączonych jednostek < 16 kW	65
FQZHN-02D	Trójnik - łączna wydajność podłączonych jednostek 16 - 33 kW	85
FQZHN-03D	Trójnik - łączna wydajność podłączonych jednostek > 33 kW	130
<b>URZĄDZENIA DO POMIESZCZEŃ TECHNICZNYCH</b>		
M-TECHCONTROL	Sterownik do pracy naprzemiennej	585
M-TECHCONTROL IR	Sterownik do pracy naprzemiennej z diodami IRDA	585
<b>INTERFEJS DIAGNOSTYCZNY</b>		
M/17222000A5250	Dr. Smart - Interfejs diagnostyczny serii HOME, MULTI, BUSINESS	600 PLN

MODEL	OPIS	CENA netto (PLN)
<b>REKUPERATORY ERV</b>		
<b>Filtry klasy F5 (EU5)</b>		
NXFLT.5.1	Filtry klasy F5 dla modelu NXERV-150V1 (1 szt.)	100
NXFLT.5.2	Filtry klasy F5 dla modelu NXERV-250V1 (1 szt.)	100
NXFLT.5.3	Filtry klasy F5 dla modelu NXERV-350V1 (2 szt.)	200
NXFLT.5.4	Filtry klasy F5 dla modelu NXERV-500V1 (2 szt.)	200
NXFLT.5.5	Filtry klasy F5 dla modelu NXERV-650V1 (2 szt.) / NXERV-1500V1 (4 szt.)	200 / 400
NXFLT.5.6	Filtry klasy F5 dla modelu NXERV-800V1 (2 szt.) / NXERV-2000V1 (4 szt.)	200 / 400
NXFLT.5.7	Filtry klasy F5 dla modelu NXERV-1000V1 (2 szt.) / NXERV-1300V1 (2 szt.)	200
<b>Filtry klasy F6 (EU6)</b>		
NXFLT.6.1	Filtry klasy F6 dla modelu NXERV-150V1 (1 szt.)	110
NXFLT.6.2	Filtry klasy F6 dla modelu NXERV-250V1 (1 szt.)	110
NXFLT.6.3	Filtry klasy F6 dla modelu NXERV-350V1 (2 szt.)	220
NXFLT.6.4	Filtry klasy F6 dla modelu NXERV-500V1 (2 szt.)	220
NXFLT.6.5	Filtry klasy F6 dla modelu NXERV-650V1 (2 szt.) / NXERV-1500V1 (4 szt.)	220 / 440
NXFLT.6.6	Filtry klasy F6 dla modelu NXERV-800V1 (2 szt.) / NXERV-2000V1 (4 szt.)	220 / 440
NXFLT.6.7	Filtry klasy F6 dla modelu NXERV-1000V1 (2 szt.) / NXERV-1300V1 (2 szt.)	220
<b>Filtry klasy F7 (EU7)</b>		
NXFLT.7.1	Filtry klasy F7 dla modelu NXERV-150V1 (1 szt.)	120
NXFLT.7.2	Filtry klasy F7 dla modelu NXERV-250V1 (1 szt.)	120
NXFLT.7.3	Filtry klasy F7 dla modelu NXERV-350V1 (2 szt.)	240
NXFLT.7.4	Filtry klasy F7 dla modelu NXERV-500V1 (2 szt.)	240
NXFLT.7.5	Filtry klasy F7 dla modelu NXERV-650V1 (2 szt.) / NXERV-1500V1 (4 szt.)	240 / 480
NXFLT.7.6	Filtry klasy F7 dla modelu NXERV-800V1 (2 szt.) / NXERV-2000V1 (4 szt.)	240 / 480
NXFLT.7.7	Filtry klasy F7 dla modelu XERV-1000V1 (2 szt.) / NXERV-1300V1 (2 szt.)	240
<b>Sterowanie</b>		
NXERV_ST1	Sterownik ścienny z programem tyg. - standardowe wyposażenie	270
NXERV_ST2	Dotykowy sterownik ścienny z programem tyg. - opcjonalne wyposażenie	610
<b>Czujniki</b>		
NXERV_HMD	Czujnik wilgotności - współpraca ze sterownikiem NXERV_ST2	340
NXERV_CO2	Czujnik CO2 - współpraca ze sterownikami NXERV_ST1 i NXERV_ST2 Czujnik CO2 - współpraca ze sterownikiem NXERV_ST1 i NXERV_ST2	1 080
<b>Wstępna nagrzewnica elektryczna</b>		
NXENO-160-1.0-1-CBF	1.0 kW dla modeli NXERV-150V1, NXERV-250V1	1 810
NXENO-160-1.6-1-CBF	1.6 kW dla modelu NXERV-350V1	1 850
NXENO-200-2.0-1-CBF	2.0 kW dla modelu NXERV-500V1	1 920
NXENO-250-3.0-1-CBF	3.0 kW dla modeli NXERV-650V1; NXERV-800V1	2 210
NXENO-250-3.6-2-CBF	3.6 kW dla modeli NXERV-1000V1; NXERV-1300V1	2 470
NXEN-40x40-6.0-3-CBF	6.0 kW dla modeli NXERV-1500V1; NXERV-2000V1	3 000

## noxa

Marka świetnych urządzeń branży HVAC, która powstała jako odpowiedź na potrzeby potencjalnych użytkowników, którzy od szeroko pojętej klimatyzacji i rekuperacji czy pomp ciepła oczekują przede wszystkim niezawodnego funkcjonowania i intuicyjnej obsługi. Na podstawie wielu testów technologicznych, analiz porównawczych, badań konsumenckich stworzono szerokie portfolio urządzeń NOXA, które zapewniają kompleksowe rozwiązania branży HVAC.

### / REKUPERATORY ERV

noxa



MODEL	PRZEPŁYW POWIETRZA [m³/h]	CENA netto (PLN)
NXERV-150V1	150	4 300
NXERV-250V1	250	4 500
NXERV-350V1	350	5 300
NXERV-500V1	500	6 100
NXERV-650V1	650	7 900
NXERV-800V1	800	8 400
NXERV-1000V1	1000	9 500
NXERV-1300V1	1300	10 500
NXERV-1500V1	1500	14 800
NXERV-2000V1	2000	18 000

Dedykowane akcesoria na stronie 12:



### / REKUPERATORY WRV

NOWOŚĆ

noxa



MODEL	PRZEPŁYW POWIETRZA [m³/h]	CENA netto (PLN)
NXWRV-150V1	150	5 500

### / OCZYSZCZACZE POWIETRZA

noxa



MODEL	OPIS	CENA netto (PLN)
NXAP-20M-BD	przepływ powietrza 200 m³/h	620
NXAP-20M-BDF	filtr wymienny	122

Zasilanie: 240V / 1 / 50Hz



# Urządzenia NOXA

## / KLIMATYZATORY PRZENOSNE

CZYNNIK  
R290



**NOWOŚĆ**

**noxa**

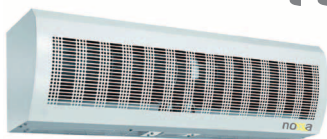
MODEL	WYDAJNOŚĆ [kW] chłodzenie / grzanie	CENA netto (PLN)
NXP-25CPO1-CA	2.6 / -	<b>1 900</b>
NXP-35CPO1-CA	3.5 / -	<b>2 200</b>
NXP-35CPO1-C	3.5 / 2.9	<b>2 300</b>

Jedn. zewn. zasilanie: 230V / 1 / 50Hz; zakres pracy: temp. zewn.: +17°C/+35°C, temp. wew.: +5°C/+30°C

## / KURTyny POWIETRZNE BLUE KING

**NOWOŚĆ**

**noxa**



MODEL	PRZEPŁYW POWIETRZA [m³/h]	CENA netto (PLN)
NXACC101000AV2	1980	<b>650</b>
NXACC151000AV2	2970	<b>850</b>
NXACC201000AV2	3960	<b>1250</b>
NXACC101000AV1	1980	<b>600</b>
NXACC151000AV1	2970	<b>800</b>
NXACC201000AV1	3960	<b>1 200</b>
NXACH101045EV1	1100	<b>1 400</b>
NXACH151055EV1	1800	<b>1 600</b>
NXACH203100EV1	2400	<b>2 100</b>

Zasilanie: model 101000-151055: 230V / 1 / 50Hz; model 203100: 380V / 3 / 50Hz

# TWORZYMY KLIMAT HVAC

## SZKOLENIA TECHNICZNE

Podstawy montażu klimatyzacji

Montaż i serwisowanie systemów  
HOME, MULTI, BUSINESS oraz VRF

Możliwości sterowania HVAC

INFO: [szkolenia@hvacbp.pl](mailto:szkolenia@hvacbp.pl)

## URUCHOMIENIA SYSTEMÓW

Pomoc przy montażu

Uruchomienie systemów VRF

Serwis urządzeń

INFO: [serwis@hvacbp.pl](mailto:serwis@hvacbp.pl)

## PROMOCJA I REKLAMA

Identyfikacja wizualna

Kampania w Social Media

Reklama zewnętrzna

INFO: [marketing@hvacbp.pl](mailto:marketing@hvacbp.pl)

#### CERTYFIKATY



Lista urzędzeń objętych  
certyfikatem dostępna na:  
[www.eurovent-certification.com](http://www.eurovent-certification.com) lub  
[www.certiflash.com](http://www.certiflash.com)



**ZYMETRIC** Sp. z o. o.  
ul. Okólna 45  
05-270 Marki  
tel. +48 22 814 06 85

e-mail: [zymetric@zymetric.pl](mailto:zymetric@zymetric.pl)  
[www.midea-electric.pl](http://www.midea-electric.pl)

